

## Avgifter inom Kultur- och fritidsförvaltningen

Kultur- och fritidsnämnden får tillämpa enhetspris om det är påkallat av affärsmässiga eller andra icke diskriminerande skäl (detta regleras via delegationsordningen). Exempelvis kan stora kulturella och idrottsliga arrangemang, där arrangemanget sker över ett antal dagar och bedöms ha ett stort värde för kommunen, komma i fråga.

Föreningar som är registrerade i kommunens föreningsregister benämns som ”Föreningar”. Kommunala förvaltningar jämställs med föreningar. Företag, organisationer, privatpersoner och föreningar från andra kommuner räknas som ”Extern”.

### Taxor - Planer och Uteidrott

Uteidrottens år delas upp i tre delar. v. 17-41 – **Ute 2** – Vintersäsong räknas in i perioderna v. 1-16 - **Ute 1** – samt v. 42-52 - **Ute 3** –.

Registrerade föreningar i kommunen har nolntaxa för träningstider under period Ute 2. Match- och evenemangsbokningar samt bokade träningstider under period Ute 1 och Ute 3, debiteras enligt fastställd taxa.

#### Ute 2 – Sommarsäsong

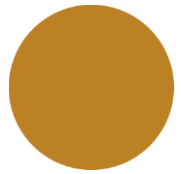
Gräsplan 11-manna – extern per timme	330 kr
Gräsplan 11-manna – föreningar – seniorer per match	550 kr
Gräsplan 7-9 manna – extern per timme	165 kr
Gräsplan 7-9 manna – föreningar – seniorer per match	55 kr
Konstgräs 11-manna – extern per timme	495 kr
Konstgräs 11-manna – föreningar – seniorer per match	550 kr
Konstgräs 11-manna – föreningar – ungdom per match	0 kr
Konstgräs 7-manna – extern per timme	165 kr
Grusplan 11-manna – extern per timme	275 kr
Grusplan 11-manna – extern per dygn	1 055 kr

#### Ute 1 – Vintersäsong

Midgårdsvallens uppvärmda konstgräsplan hålls spelbar hela perioden, vissa kortare driftstörningar kan förekomma vid kraftiga snöfall.

**Övriga konstgräsplaner** hålls spelbara i den mån det är tekniskt möjligt i förhållande till väder och nederbörd. Det kan förekomma ett flertal korta, men även längre driftstörningar. Enstaka tillfällen med icke spelbar plan är inräknat i den





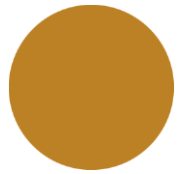
fastställda taxan. Drabbas kund av ett flertal (tre eller fler under perioden) eller längre period då planen ej är spelbar, krediteras berörda bokade tider.

Uppvärmrt konstgräs 11-manna – extern per timme	1 150 kr
Uppvärmrt konstgräs 11-manna – föreningar – seniorer	330 kr/tim
Uppvärmrt konstgräs 11-manna – föreningar – ungdom	220 kr/tim
Konstgräs 11-manna – extern per timme	715 kr
Konstgräs 11-manna – föreningar – seniorer per timme	110 kr
Konstgräs 11-manna – föreningar – ungdom per timme	85 kr
Konstgräs 7-manna – extern per timme	385 kr
Konstgräs 7-manna – föreningar per timme	55 kr
Grusplan 11-manna – extern per timme	715 kr
Grusplan 11-manna – föreningar per timme	110 kr

### Ute 3 – Vintersäsong

**Konstgräsplanerna** hålls spelbara i den mån det är tekniskt möjligt i förhållande till väder och nederbörd. Det kan förekomma ett flertal korta, men även längre driftstörningar. Enstaka tillfällen med icke spelbar plan är inräknat i den fastställda taxan. Drabbas kund av ett flertal (tre eller fler under perioden) eller längre period då planen ej är spelbar, krediteras berörda bokade tider.

Konstgräs 11-manna – extern per timme	715 kr
Konstgräs 11-manna – föreningar – seniorer per timme	110 kr
Konstgräs 11-manna – föreningar – ungdom per timme	85 kr
Konstgräs 7-manna – extern per timme	385 kr
Konstgräs 7-manna – föreningar per timme	55 kr
Grusplan 11-manna – extern per timme	650 kr
Grusplan 11-manna – föreningar – seniorer per timme	110 kr
Grusplan 11-manna – föreningar – ungdom per timme	85 kr



### Midgårdsvallen – Huvudarenan

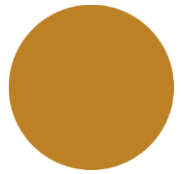
Taxorna för matcher, tävlingar och evenemang är inklusive befintlig utrustning och standard på arenan. Eventuella behov – och kostnader beroende av det – av uppgradering och komplettering t.ex. beroende på s.k. riskmatcher eller andra behov av teknik än den arenan har idag, bekostas av respektive förening/kund.

Huvudarena – föreningar – seniorer per match	1 650 kr
Huvudarena – föreningar – ungdom per match	1 100 kr
Huvudarena – tävling/evenemang – seniorer per dygn	1 650 kr
Huvudarena – tävling/evenemang – ungdom per dygn	1 100 kr

### Pinbackshallen A- och B-hall

Taxorna för matcher, tävlingar och evenemang är inklusive befintlig utrustning och standard på arenan. Eventuella behov – och kostnader beroende av det – av uppgradering och komplettering t.ex. beroende på s.k. riskmatcher eller andra behov av teknik än den arenan har idag bekostas av respektive förening/kund.

A-hallen per dygn	6 600 kr
A-hallen per vecka	38 500 kr
A-hallen – extern per timme	1 100 kr
A-hallen – föreningar per timme	130 kr
B-hallen per dygn	3 300 kr
B-hallen per vecka	16 500 kr
B-hallen – extern per timme	550 kr
B-hallen – förening per timme	65 kr



## Taxor – simhallar

Föreningar har 0-taxa för ungdomsverksamhet i åldrarna 5-20 år. Gäller bokade tider i bassängerna och sporthallarna

*\*) Sommarkort gäller 1 maj till 30 september*

### Badavgifter

Bad barn/ungdom/pens./studerande 1 ggr	30 kr
Bad vuxen 1 ggr	55 kr
Familj (2 vuxna + max 4 barn) 1 ggr	150 kr
Vattengympa 1 ggr	80 kr
Bad 10 ggr ungdom/pens.	270 kr
Bad 10 ggr vuxen	495 kr
Månadskort vuxen	275 kr
Månadskort barn/ungdom/pens.	150 kr
Halvårskort vuxen	715 kr
Halvårskort barn/ungdom/pens.	475 kr
Sommarkort * vuxen	575 kr
Sommarkort * barn/ungdom/pens.	330 kr
Sommarkort Familj (2 vuxna + max 4 barn)	1 705 kr
Bad årskort ungdom/pens.	750 kr
Bad årskort vuxen	1 265 kr
Bad familjekort	2 035 kr
Uppgradering till att även gälla Relax	1 200 kr
Hyra av simhall/timme	1 320 kr
Hyra en bana – Extern	255 kr/tim
Hyra en bana – Förening – seniorer	70 kr/tim
Hyra av Rehab/undervisn. bassängen – Extern	880 kr/tim
Hyra av Rehab/undervisn. bassängen – Föreningar	440 kr/tim
Hyra av utebad/timme	2 640 kr

### Relax

Inkluderar bad när simhallen är öppen för allmänheten

Relax 1 ggr	90 kr
Relax 1 ggr – vardagar tom 16.00	Utgår
Relax 10 ggr	810 kr
Relax 10 ggr vardagar tom 16.00	Utgår
Relax Månadskort	810 kr
Relax Månadskort vard tom 16.00	Utgår
Relax Halvårskort	1410 kr
Relax Halvår vard tom 16.00	Utgår
Relax årskort	2 465 kr
Relax årskort pensionärer inkl bad	1 320 kr
Relax årskort – vardagar tom 16.00	Utgår
Hyra av relaxen	1 650 kr/tim



## Motionsavgifter

Friskvård, motionspass, bad inkl vattengympor

1 ggr	100 kr
10 ggr	800 kr
10 ggr – vardagar tom 16.00	600 kr
Månadskort	800 kr
Månadskort – vardagar tom 16.00	600 kr
Halvår	2 000 kr
Halvår – vardagar tom 16.00	1 390 kr
Årskort	3 750 kr
Årskort – vardagar tom 16.00	2 695 kr
Uppgradering till att även gälla Relax	1 200 kr
Motion + Relax 1 ggr	130 kr
Motion + Relax 10 ggr	1 170 kr
Motion + Relax Månad	1 170 kr
Motion + Relax Halvår	2 550 kr
Motion + Relax Helår	4 950 kr
Motion Autogiro per månad	340 kr
Motion Autogiro inkl relax per månad	400 kr
Företag med avtal – pris per entré	60 kr
Friskvårdsinstruktion /tillfälle	200 kr
Hyra av personal/ledare	450 kr

## Massage och övriga behandlingar

Massage ½ timme	350 kr
Massage 1 timme	510 kr
Hotstonemassage 1 timme	715 kr
Floating 1 ggr	165 kr
Floating 10 ggr	1 485 kr
BastuExtrem 1 ggr	150 kr
BastuExtrem 10 ggr	1 350 kr

## Simskolor

Simskolor barn, vanlig termin 10 ggr	750 kr
Sommarsimskola barn, 14 ggr	790 kr
Simskolor vuxna vanlig termin 10 ggr	990 kr
Babysim	990 kr



## Taxor - Sporthall och gymnastiksal

Föreningar har nolltaxa för ungdomsverksamhet i åldrarna 5-20 år.

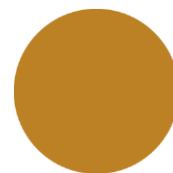
Taxorna är inkl. befintlig utrustning och standard på anläggningen. Ev. behov – och kostnader beroende av det – av uppgradering och komplettering t.ex. beroende på s.k. riskmatcher, utökad service i anläggningen eller andra behov av teknik än den anläggningen har idag bekostas av respektive förening/kund.

* Sporthall – extern per timme	220 kr
extern per dygn	2 285 kr
* Sporthall – föreningar seniorer per timme	55 kr
föreningar senior per dygn	1 730 kr
** Mellanstor hall – extern per timme	100 kr
extern per dygn	2 115 kr
** Mellanstor hall – föreningar seniorer per timme	40 kr
föreningar seniorer per dygn	1 560 kr
*** Gymnastiksal – extern per timme	75 kr
extern per dygn	1 800 kr
*** Gymnastiksal – föreningar seniorer per timme	40 kr
föreningar seniorer per dygn	1 250 kr
Badminton storhall (en bana) per timme	90 kr
Badminton (en bana) per termin	990 kr
Serviceavgift vaktmästare	495 kr/tim

\* Vikingahallen A och B, Råbergshallen, Rosershallen, Valsta sporthall, Ekilla sporthall, Kolsta, Sigtuna Fritidscenter, Prästängshallen

\*\* Central, Norrbacka, Hällsbo, St. Gertrud, St. Per, St. Olof, Edda, Sätuna, Judolokaler i Valsta sim- och sporthall och Prästängshallen

\*\*\* Saga, Orion, Tingvalla



## Taxor- Uthyrning och skolmatsalar

Kunskapens Hus och Norrbackaskolans matsalar kan hyras ut med kök. Det är möjligt om Maten har möjlighet att hålla öppet med egen personal, kostnaden för detta tillkommer till ordinarie dygnshyra. I dygnspriset ingår försäkring och finstädning.

Föreningar som bokar lokal för årsmöte äger rätt att hyra för 100 kr per tillfälle.

* Matsal – extern per timme	360 kr
* Matsal – föreningar per timme	275 kr
Kunskapens Hus matsal inkl pentry, ej kök – extern per dygn	3 520 kr
Kunskapens Hus matsal inkl pentry, ej kök – förening per dygn	2 530 kr
Norrbackaskolans matsal, ej kök – extern per dygn	3 520 kr
Norrbackaskolans matsal, ej kök – förening per dygn	2 530 kr
Centralskolans matsal, diskrum men ej kök, extern per dygn	3 520 kr
Centralskolans matsal, diskrum men ej kök, förening per dygn	2 530 kr
Råbergsskolans matsal inkl pentry – extern per dygn	3 520 kr
Råbergsskolans matsal inkl pentry – förening per dygn	2 530 kr
St. Olof skolans matsal, uppvärmningskök – extern per dygn	3 520 kr
St. Olof skolans matsal, uppvärmningskök – förening per dygn	2 530 kr
Hällsboskolan Rotundan inkl pentry, ej kök – extern per dygn	3 520 kr
Hällsboskolan Rotundan inkl pentry, ej kök – förening per dygn	2 530 kr

\* Matsal kan enbart hyras per timme måndag till fredag 17.00-22.00

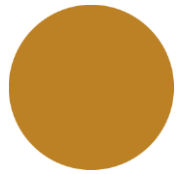
## Uthyrning – klassrum och övriga lokaler

Klassrum per timme	110 kr
Klassrum – övernattnings per dygn	1 045 kr
* Ekillaskolans aula – externa per timme	550 kr
* Ekillaskolans aula – föreningar per timme	110 kr
* Ekillaskolans aula – externa per dygn	2 750 kr
* Ekillaskolans aula – föreningar per dygn	1 650 kr
Ekillaskolans dramasal per timme	100 kr
Ekillaskolans dramasal – externa per dygn	1 595 kr
Ekillaskolans dramasal – föreningar per dygn	1 045 kr
Ekillaskolans träslöjdssal per timme	550 kr
Ekillaskolans träslöjdssal – externa per dygn	2 090 kr
Ekillaskolans träslöjdssal – föreningar per dygn	1 650 kr
Kunskapens Hus skrivsal – externa per timme	1 100 kr
Kunskapens Hus skrivsal – föreningar per timme	550 kr
Kunskapens Hus skrivsal – externa per dygn	2 295 kr
Kunskapens Hus skrivsal – föreningar per dygn	1 745 kr

\* I aulan ingår ingen teknisk utrustning. Kunden står själv för teknik typ headset o.s.v.

## Mobil scen

Den mobila scenen får endast hyras av registrerade föreningar i Sigtuna kommun för verksamhet inom kommunen, samt av Sigtuna kommuns förvaltningar och bolag. Kultur- och fritidsförvaltningen transporterar alltid scenen.



Upp- och nedmontering samt transport *	3 630 kr
Hyra för mobil scen per dygn	1 100 kr

\* Upp- och nermonteringspriset är satt med hjälp av minst en person från hyrestagaren. Extra personal från Kultur- och fritidsförvaltningen debiteras med 450 kr per timme.

## Övrigt

Vid hyra av scendelar och högtalaranläggning är ett tillfälle max 3 dygn.

Konferensrum 10 personer per timme	330 kr
Högtalaranläggning (egen transport) per tillfälle	495 kr
Hyra scendelar (egen transport) per tillfälle	495 kr
Transport (tur och retur inom kommunen) per tillfälle	715 kr

## Museiverksamheten

### Entréer

Nytt: en gemensam biljett för museet, Lundströmska och Rådhuset 50 kr

Oktober – april (20 år och äldre)	0 kr
Maj – september (20 år och äldre)	50 kr

### Sigtuna Museum/Fornhemmet

Oktober – april (20 år och äldre)	0 kr
Maj – september (20 år och äldre)	50 kr

### Lundströmska gården

Se ovan

### Rådhuset

Se ovan

Avgift för kringarrangemang runt vigsel i Rådhuset	1200 kr
--	---------

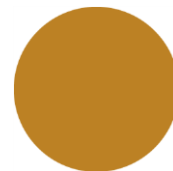
### Visningar

Utställningar/Rådhuset (max 30 pers) Lundströmska (max 20 pers)

Vardag kl. 08.00-17.00	700 kr + entré
Vardag kl. 17.00-22.00	1000 kr + entré
Lör/sön kl. 11.00-17.00	1000 kr + entré

Öppning för guide med grupp då lokalerna är larmade





Vardag efter kl. 17.00 1000 kr

Lör/sön före kl. 12.00 och efter kl. 16.00 1000 kr

### Stadsvandringar

Arkeologisk eller historisk (ca 60 minuter)

Vardag kl. 08.00-17.00 1500 kr

Vardag kl. 17.00-22.00 2000 kr

Lör/sön kl. 11.00-17.00 2000 kr

Tre hus tre sekler (90-120 min)

Vardag kl. 08.00-17.00 2000 kr

Lör/sön kl.17.00-22.00 2000 kr

### Museilektioner

Stadsvandring kl. 08.00-17.00 600 kr

Övriga lektioner kl. 08.00-17.00 300 kr

Öppna museet skolklass gå på egen hand 100 kr

### Hyra lokaler

Tillgång till kök ingår inte. Kostnader för kaffe och förtäring tillkommer.

### Fornhemmet

Halvdag kl. 08.00-12.00 (4 tim – 250 kr per tim) 1 000 kr

Heldag kl. 08.00-17.00 (9 tim – 222 kr per tim) 2 000 kr

Kväll kl. 17.00-22.00 (5 tim – 400 kr per tim) 2 000 kr

Heldag + kväll kl. 08.00-22.00 (14 tim – 214 kr per tim) 3 000 kr

### *Timtaxa utöver ovanstående*

Dagtid 200 kr

Kvällstid 400 kr

Helg 600:-/tim

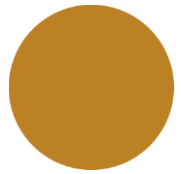
### ***Stora utställningshallen (kv Trädgårdsmästaren) finns ej tillgänglig***

Vid uthyrning av lokalen för utställningar under en eller flera dagar. I hyran ingår tillgång till lokalen dagen innan och dagen efter för förberedelser inför utställningen.

Öppettider motsvarande museets ordinarie öppettider. Avlarmning av lokalen sker endast av museets personal. För användning av lokalen i andra syften än utställningar gäller samma hyra som för Fornhemmet + Ekholmsrummet.

Uthyrning kräver godkännande från ägaren eftersom museet/förvaltningen hyr lokalen.

1 dag (vardag) 1 000 kr



1 dag (helg)	2 000 kr
Helg	4 000 kr
Vecka	5 000 kr

## Konsthallen

### Allmän visning

På helgdagar erbjuds allmän visning av aktuell visning kl:13.00 (exempelvis).

Pris: Fri entré

### Guidad visning av aktuell utställning

45 min-1 timmes visning, max ca 30 personer/grupp

Pris: 1500 kr under ordinarie öppettider, efter ordinarie öppettider 2500 kr

### Guidad visning av aktuell utställning samt Verkstad

Ca 40 minuters visning av utställning med efterföljande arbete i Verkstan med konstpedagog. Max 25 personer

Totalt ca 1,5 timme

Pris: 1800 kr under ordinarie öppettider, efter ordinarie öppettider 3200 kr

### Öppen verkstad för familjer på helgdag

Drop-in Verkstad 11.00-15.00

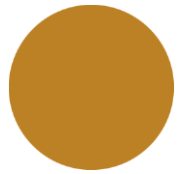
Pris: 30 kr/person i materialkostnad

Upplägg: biljett köpes och max 20-25 barn med familjer tas emot samtidigt. En visning på 20-30 min hålls av konstpedagogen om aktuell utställning och tema i verkstan exempelvis kl: 11.00 som man kan välja om man vill gå med på. Alla som gör ett besök i verkstan får en kort instruktion kring vilka material som finns att arbeta med och hur ett besök går till(ex var material finns att hämta, hur man städar och plockar undan mm) Fritt arbete så länge det är öppet.

### Babyvisning en dag i veckan

30 minuters visning av aktuell utställning för baby 0-15 månader & föräldrar  
Exempelvis torsdagar kl:11.00 (stäm av med Familjecentrums öppna verksamhets tider och andra öppna förskolor i Märsta/Sigtuna)

Max 15 barnvagnar



Pris: Fri entré

### Pedagog-/Lärarhandledning

Lärarhandledning erbjuds för fördjupning och handledning kring hur man kan arbeta med konsten i förskola/skola på egen hand. Inspiration, handledning och diskussion. Vi ser på konsten, gör bildanalyser och tar upp hur man kan samtala om konst med barn i olika åldrar. I Verkstan prövar vi att skapa egna bilder med olika material och tekniker. Hel eller halvdag eller kväll efter behov.

Ca 1,5 timme

Pris heldag: 1200 per deltagare inkl. material och lunch

Pris halvdag: 600 per deltagare inkl. material och lunch

Kväll: 800 kr per deltagare inkl. material, kaffe och smörgås.

Lägst antal 5 personer max 15.

## Kulturverksamheten

Vid uthyrning av kultur- ungdomsverksamhetens lokaler och utrustning utgår avgift enligt tre olika avgiftsgrupper, beroende på vem det är som hyr lokalen och för vilket ändamål. Avgiftsgrupperna är följande:

### ***Avgiftsgrupp 1***

- a) Ungdomsverksamhet i form av aktiviteter som genomförs av skolor i kommunen, om aktiviteterna genomförs av eller vänder sig till skolornas elever.
- b) Avgiftsfri ungdomsverksamhet som genomförs av ideella föreningar som finns i kommunens föreningsregister.

### ***Avgiftsgrupp 2***

Aktiviteter som genomförs av:

- a) ideella föreningar i kommunen som är registrerade i kommunens föreningsregister,
- b) kommunens förvaltningar,
- c) skolor i kommunen, i den mån avgiftsgrupp 1 inte är tillämplig.

### ***Avgiftsgrupp 3***

Arrangemang som inte är hänförliga till avgiftsgrupp 1 eller 2.

## Kanotuthyrning

### ***Avgiftsgrupp 1 och 2***

Kanotuthyrning per dag och kanot inkl flytväst och paddlar 50 kr

Kanotuthyrning per dygn och kanot inkl flytväst och paddlar 100 kr



### Avgiftsgrupp 3

Kanotplats	350 kr
Kanotuthyrning per timme och kanot inkl flytväst och paddlar	50 kr
Kanotuthyrning per dygn inkl flytväst och paddlar	175 kr
Kanotuthyrning per vecka inkl flytväst och paddlar	750 kr

## Kulturum

### Vardagar Kulturum

Tid	Avgiftsgrupp 1	Avgiftsgrupp 2	Avgiftsgrupp 3
<b>Heldag 08.00-17.00 9 tim</b>	500 kr	1000 kr	3700 kr
<b>Förmiddag 08.00-12.00 4 tim</b>	250 kr	500 kr	2000 kr
<b>Eftermiddag 13.00-17.00 4 tim</b>	250 kr	500 kr	2000 kr
<b>vardag kväll 17.00-22.00 5 tim</b>	500 kr	1000 kr	3700 kr

<b>Tid utöver dessa blocktider</b>	+ 100 kr/tim	+ 200 kr/tim	+ 500 kr/tim
------------------------------------	--------------	--------------	--------------

### Övriga dagar Kulturum

<b>8 timmar utlagda mellan 10.00-22.00</b>	1000 kr	1500 kr	3700 kr
<b>tid utöver 8 timmar (högst 2 tim)</b>	+ 150 kr/tim	+ 250 kr/tim	+ 550 kr/tim

Tekniker eller teknisk hjälp ingår normalt.

Flygelhyran är 300 kr per tillfälle	Rökvätskan kostar 100 kr per liter
-------------------------------------	------------------------------------

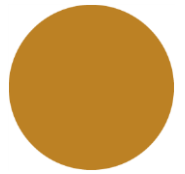


## Biokällan

Tid	Avgiftsgrupp 1	Avgiftsgrupp 2	Avgiftsgrupp 3
Kl. 8–12 eller 13–17 (4 timmar)	200 kr	400 kr	1 700 kr
Med tekniker	800 kr	1200 kr	2 500 kr
Kl. 17–22 (5 timmar)	400 kr	800 kr	3 200 kr
Med tekniker	1 200 kr	1 800 kr	3 700 kr
Kl. 9–17 (9 timmar)	400 kr	800 kr	3 200 kr
Med tekniker	2 200 kr	2 600 kr	4 700 kr
Extra tid, utöver ovanstående (pris per timme)	100 kr	200 kr	500 kr
Med tekniker	350 kr	350 kr	600 kr

## Gröna ladan

Tid	Avgiftsgrupp 1	Avgiftsgrupp 2	Avgiftsgrupp 3
Kl. 8–12 eller 13– 17 (4 timmar)	800 kr	1 200 kr	2 500 kr
Kl. 17–22 (5 timmar)	1 200 kr	1 800 kr	3 700 kr
Kl. 9–17 (9 timmar)	2 200 kr	2 600 kr	4 700 kr
Extra tid, utöver ovanstående (pris per timme)	350 kr	350 kr	600 kr



## Forum

I dygnshyra (kl.12.00-12.00) ingår städning och försäkring.

Föreningsplats	500 kr/månad för avgiftsgrupp 1 och 2 1 500 kr/månad för avgiftsgrupp 3
Lilla Mötesrummet	25 kr/timme för avgiftsgrupp 1 och 2 100 kr/timme för avgiftsgrupp 3
Stora mötesrummet (Spegelsalen)	75 kr/timme för avgiftsgrupp 1 och 2 150 kr/timme för avgiftsgrupp 3
Mötesrum (fd Butiken)	75 kr/timme för avgiftsgrupp 1 och 2 200 kr/timme för avgiftsgrupp 3
Cabinen	100 kr/tim avgiftsgrupp 1 och 2 300 kr/tim avgiftsgrupp 3 2 300 kr/dygn avgiftsgrupp 1 och 2 3 700 kr/dygn avgiftsgrupp 3
Salen	100 kr/timme avgiftsgrupp 1 och 2 200 kr/timme avgiftsgrupp 3 2 000 kr/dygn avgiftsgrupp 1 och 2 3 100 kr/dygn avgiftsgrupp 3

## Kulturstugan

Kulturstugan bokas genom lokalbokningen. Dock måste Märsta kulturförening vidtalas så att det fungerar för deras verksamhet. De har rätt att neka uthyrning då de står värd för förhyrningen.

Kulturstugan	500 kr för avgiftsgrupp 1 och 2 per tillfälle 2 500 kr för avgiftsgrupp 3 per tillfälle
--------------	--

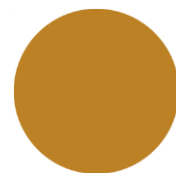
## Frejgården

Kontorsrumsuthyrning avgiftsgrupp 1. "Föreningsrum" 1 000 kr per månad – skriftligt hyresavtal.

Övriga mötesrum uthyrning per timme:

100 kr/tim avgiftsgrupp 1 och 2

300 kr/tim avgiftsgrupp 3



## Kolsta konferensanläggning

Hyr ut till avgiftsgrupp 1 och 2 (ej andra externa parter, förutom kommunens andrahandshyresgäster i Kolsta). Lokalerna i Kolsta bokas fyra timmar i taget.

Berguven	100 kr/tim avgiftsgrupp 1 och 2 300 kr/tim andrahandshyresgäster
Lappugglan	100 kr/tim avgiftsgrupp 1 och 2 300 kr/tim andrahandshyresgäster
Gökboet	25 kr/tim avgiftsgrupp 1 och 2 100 kr/tim andrahandshyresgäster

## Biblioteksenheten

### Reservationer

Fjärrlån	20 kr
----------	-------

### Förseningsavgift

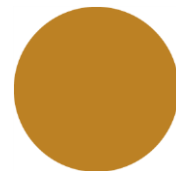
Per vuxenbok/film och påbörjad vecka	10 kr
--------------------------------------	-------

### Ersättningsavgifter

Bok/ljudbok	300 kr
Barnbok/ljudbok	100 kr
Pocketbok	100 kr
CD	200 kr
Film, språkkurs, CD-rom samt andra medier med högre anskaffningsvärde	Inköpspris
Tidskrifter per styck	50 kr
Lånekort/vuxna per styck	20 kr
Lånekort/barn per styck	10 kr

### Övriga avgifter

Utskrifter/kopiering per styck	2 kr
Scanning, fax	20 kr



## Uthyrning

### Wodehuserummet/timme

Avgiftsgrupp 1	0 kr
Avgiftsgrupp 2	50 kr
Avgiftsgrupp 3	100 kr
Ljudanläggning /dygn	300 kr
Tentamen	300 kr

### Mimers källa Stora konferensrummet/timme:

Avgiftsgrupp 1	0 kr
Avgiftsgrupp 2	100 kr
Avgiftsgrupp 3	200 kr

### Mimers källa Konferensrum Nanna, Sigyn, Embla/timme:

Avgiftsgrupp 1	0 kr
Avgiftsgrupp 2	50 kr
Avgiftsgrupp 3	100 kr

## Ung i Sigtuna

Gårdskort	0 kr per termin per person (10-19 år, gäller samtliga fritidsgårdar)
Musikstudion på Ungdomens hus	För att få nyttja studion ska gårdskort ska innehas och kontrakt skrivs på förhållningsregler. Kurs för ”studiokörkort” ger behörighet att använda studion mot en avgift: 150 kr per bandmedlem och termin för 2 timmars studiotid per vecka.  Vid mån av plats kan musikstudion hyras av andra än fritidsgårdsbesökare till en kostnad av: 2 000 kr per termin och 2 timmars studiotid per vecka.
Rävsta sommarverksamhet	300 kr per vecka för barn 7 till 12 år som ej har inskriven fritidsverksamhet.
Utskrifter från dator	2 kr/sida
Kopiering	2 kr/sida
Scanning /fax	20 kr /sändning





## Johannes event – och konferens i Märsta

Vid uthyrning av Johannes event – och konferens lokaler utgår avgift enligt tre olika avgiftsgrupper, beroende på vem det är som hyr lokalen och för vilket ändamål. Städning ingår i priserna. Förtäring offereras separat.

Avgiftsgrupperna är följande:

### **Avgiftsgrupp 1**

- a) Ungdomsverksamhet i form av aktiviteter som genomförs av skolor i kommunen, om aktiviteterna genomförs av eller vänder sig till skolornas elever.
- b) Avgiftsfri ungdomsverksamhet som genomförs av ideella föreningar som finns i kommunens föreningsregister.

### **Avgiftsgrupp 2**

Aktiviteter som genomförs av:

- a) ideella föreningar i kommunen som är registrerade i kommunens föreningsregister,
- b) kommunens förvaltningar,
- c) skolor i kommunen, i den mån avgiftsgrupp 1 inte är tillämplig.

### **Avgiftsgrupp 3**

Arrangemang som inte är hänförliga till avgiftsgrupp 1 eller 2

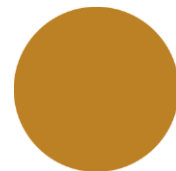
## Stora samlingsalen (800 personer)

### Vardagar Stora samlingsalen

Tid	Avgiftsgrupp 1	Avgiftsgrupp 2	Avgiftsgrupp 3
Halvdag 5 timmar	7 200 kr	7 200 kr	12 000 kr
2 timmar	3 000 kr	3 000 kr	5 000 kr
Kl. 7–17	18 000 kr	18 000 kr	30 000 kr
Dygnspris	21 000 kr	21 000 kr	35 000 kr

### Övriga dagar Stora samlingsalen

Tid	Avgiftsgrupp 1	Avgiftsgrupp 2	Avgiftsgrupp 3
Halvdag 5 timmar	9 000 kr	9 000 kr	15 000 kr
2 timmar	3 600 kr	3 600 kr	6 000 kr
Kl. 7–17	18 000 kr	18 000 kr	30 000 kr
Dygnspris	24 000 kr	24 000 kr	40 000 kr



## Lilla samlingsalen (150 personer)

### Vardagar Lilla samlingsalen

Tid	Avgiftsgrupp 1	Avgiftsgrupp 2	Avgiftsgrupp 3
Halvdag 5 timmar	4 200 kr	4 200 kr	7 000 kr
2 timmar	1 800 kr	1 800 kr	3 000 kr
Kl. 7-17	9 000 kr	9 000 kr	15 000 kr
Dygnspris	12 000 kr	12 000 kr	20 000 kr

### Övriga dagar Lilla samlingsalen

Tid	Avgiftsgrupp 1	Avgiftsgrupp 2	Avgiftsgrupp 3
Halvdag 5 timmar	6 000 kr	6 000 kr	10 000 kr
2 timmar	2 400 kr	2 400 kr	4 000 kr
Kl. 7-17	12 000 kr	12 000 kr	20 000 kr
Dygnspris	15 000 kr	15 000 kr	25 000 kr